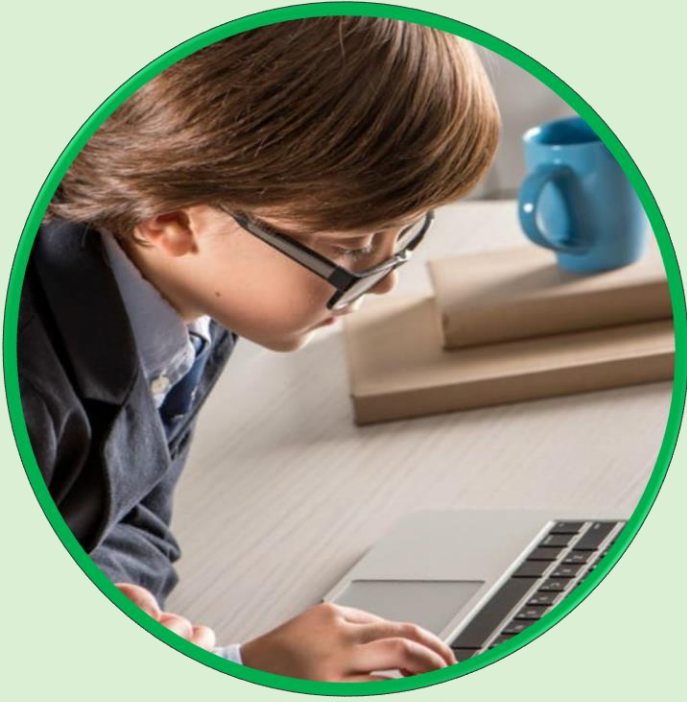


الثانوية الإعدادية عبدالعالي بن شقرون

المديرية الإقليمية أكادير إدوتنان

# الاستخدام الآمن لشبكة الإنترنت

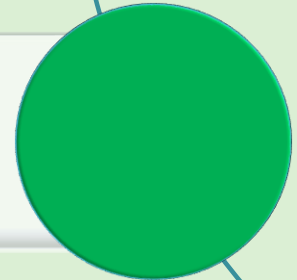
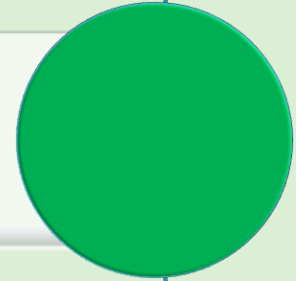
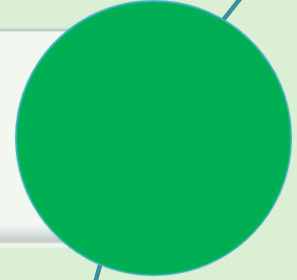


من إعداد : وصال هرك - خديجة أقلال - أحلام بلاليج - إبتسام مترعم - رانيا عوى  
تحت إشراف الأساتذة يوسف الغزال - مصطفى هبرات - عبد الصمد الجايل

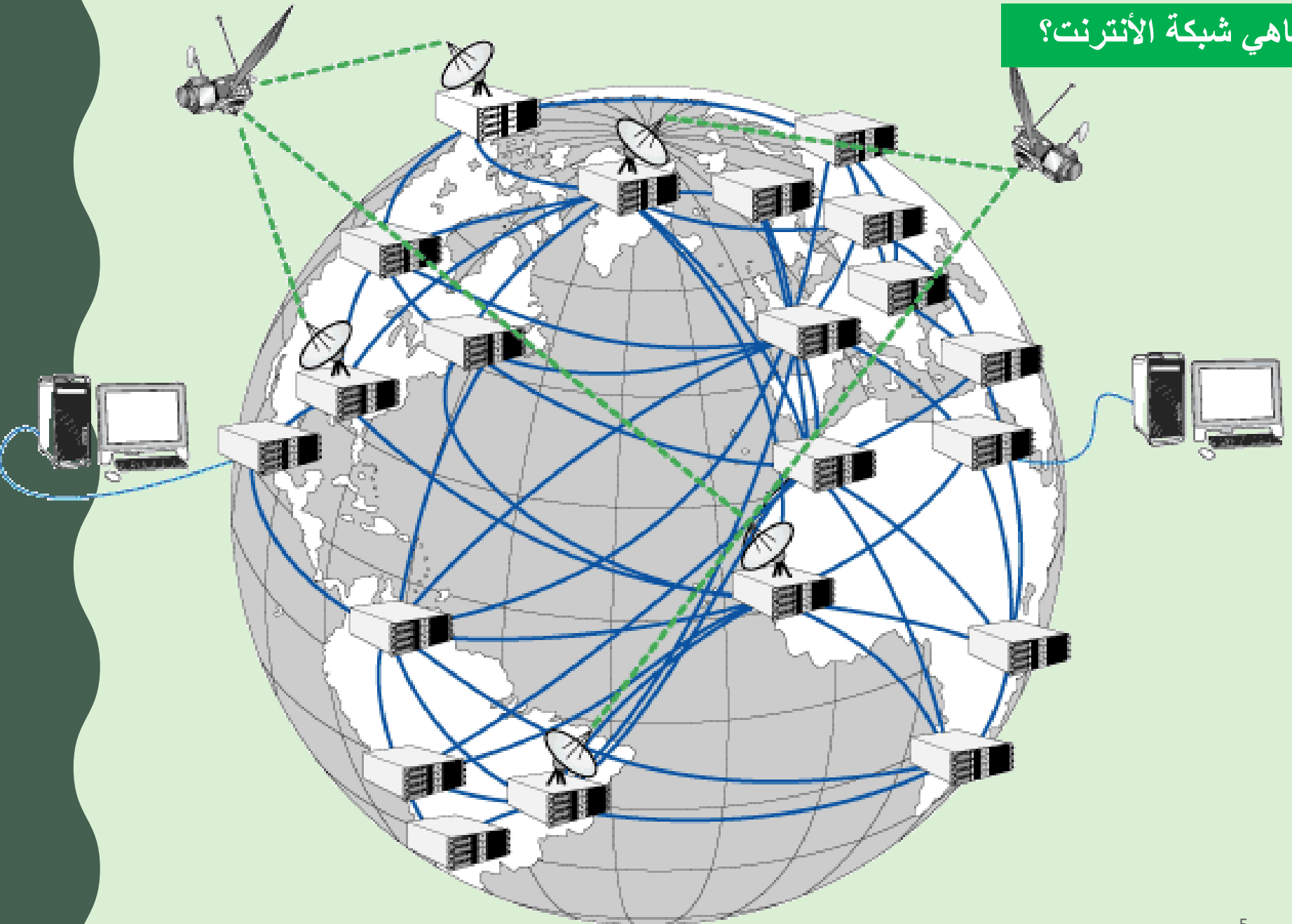
ما هي شبكة الأنترنت؟

كيف أرتبط بشبكة الأنترنت؟

النصائح العشر لاستخدام آمن للأنترنت



ما هي شبكة  
الإنترنت؟



▶ الأنترنت نظام من الشبكات الحاسوبية، تضم حواسيبها ومزوداتها المنتشرة عبر أرجاء العالم بيانات وخدمات ألج إليها في غضون ثوان باستخدام الحاسوب أو الهاتف الذكي...

▶ من خلال شبكة الأنترنت يمكنني الاستفادة من خدمات عديدة: **تصفح المواقع** ، **الألعاب** ، **التواصل مع الأصدقاء والأقارب** ، **الاستمتاع بالموسيقى والفيديو هات** ...







# كيف أرتبط بشبكة الإنترنت؟





# الولوج لشبكة الأنترنت



□ استخدام برانم ومتصفحات مختلفة:

ملاحظات	المتصفح
متصفح آمن	Mozilla firefox
متصفح سريع	Google chrome
متصفح خاص بشركة أبل وآمن إلى حد ما	Safari
متصفح خاص بشركة ميكروسوفت (غير آمن)	Internet Explorer
المتصفح الجديد خاص بشركة ميكروسوفت (آمن)	EDGE
متصفح سريع	Opera

# الولوج لشبكة الأنترنت

## تمتع بمختلف خدمات الأنترنت



➤ تواصل مع أصدقائك وأقاربك

➤ إلعب ألعابا مسلية وممتعة

➤ شاهد الفيديوهات

➤ استمع للموسيقى

➤ تابع الأخبار التي تهتمك

لكن كن حذرا... فهناك بعض المخاطر التي يجب أن تكون واعيا بها.



## عند الإبحار الأنترنت

أقرر

نقرر: هل نبحر أو  
لا نبحر، وإذا  
أبحرنا نعرف متى  
نتوقف ومن  
نستشير.

أميز

أميز بين الصالح و  
المضر، والآمن  
والخطر

أقف

قبل ولوج المواقع،  
نقف ونفكر

# النصائح العشر لأستخدام آمن للإنترنت

## التواصل عبر الإنترنت

لا أتواصل في الإنترنت إلا مع معارفي  
وأتجنب الغرباء

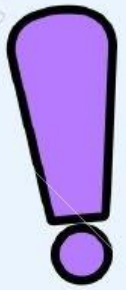
إذا طلب مني شخص ما التواصل معي  
أستشير والدي وأخبرهم بالأمر

تجنب البوح بمعلوماتي الشخصية  
للغرباء



123RF

123RF



## النشر عبر الإنترنت

لا أنشر أبدا معطياتي الشخصية.

الكل يمكنه متابعة ما أنشر: صور - فيديو هات - تعليقات...

أفكر جيدا قبل أن أنشر أي شيء و أستشير والداي في الأمر لأنني لا أتحكم فيها بعد نشرها.







## البريد الإلكتروني

أقوم بإنشاء عدة حسابات بريد إلكترونية

أستعمل حسابا بريديا للتراسل الرسمي

أستعمل حسابا بريديا خاصا بالأصدقاء  
وآخر بالألعاب والشبكات الاجتماعية





## كلمة المرور

استخدم كلمة مرور صعبة التخمين

لا تشارك كلمة المرور مع أي كان

استخدم كلمات مرور مختلفة لمختلف الخدمات والألعاب

أضغظ دائما زر الخروج من جميع المواقع والشبكات



**Connexion**



**Déconnexion**





## معلوماتك الشخصية

لا تفش معلوماتك الشخصية على الإنترنت

لا تعبئ أية استمارة تقترح عليك إلا بعد  
استشارة والديك.

المواقع الموثوقة لا تطلب معلوماتك  
الشخصية.



## الرسائل المجهولة

لا تفتح أبدا رسالة لا تعرف مرسلها

لا تنقر على الروابط المتضمنة في الرسائل

لا تنزل ولا تفتح مرفقات تلك الرسائل

http



https





# المواقع الآمنة

تصفح المواقع الآمنة

تجنب المواقع التي تطلب معلوماتك

لا تنزل الألعاب إلا من المواقع  
الموثوقة



## التحرش عبر الإنترنت

أنا مسؤول عن كل ما أنشره.

يجب احترام الآخرين على الإنترنت.

لا أقوم بما لا أسمح لأحد القيام به



## الابتزاز عبر الأنترنت

أخبر والداي إذا تعرضت للتهديد على الأنترنت

أخبرهما كذلك إذا عرض علي محتوى غير لائق

لا أتواصل مع من يلح في ذلك





## إعدادات الأمان

تثبيت برامج مكافحة الفيروسات محينة

تثبيت برامج مكافحة التجسس محينة

اختر إعداد "التصفح الآمن" في  
متصفحك

شكراً وتطعموا بالأنظرظا في  
كل زمان وفي كل مكان.